

### ☐ Область применения

Арматура для встраивания в трубопровод для визуального осмотра жидкостей.



#### Осторожно

Во избежание несчастных случаев все подсоединения должны быть выполнены в строгом соответствии с инструкциями по эксплуатации.

### ☐ Техника безопасности



#### Опасность

- При превышении максимального допустимого рабочего давления возникает опасность несчастного случая в результате трескания пресс-закаленного стекла, а также выстула жидкости в атмосферу. Для предотвращения повышения давления нужно предусматривать соответствующие защитные устройства. Необходимо так выбрать расположение при установке, чтобы была исключена опасность несчастного случая. В противном случае необходимо установить защитные приспособления.
- Жидкости или газы вытекающие при снятии от глазок или его частей могут вызвать травмы. Демонтаж начинать только при полном освобождении установки от давления, жидкостей и газов.

### ☐ Правила выполнения сварочных работ

- Перед сваркой все, без исключения, детали удалить из корпуса клапана.
- Допускаются только сертифицированные сварщики (EN287).
- Рекомендуется орбитальная сварка (WIG).



#### Примечание

По окончании сварки очистите внутренние поверхности клапана, т.к. загрязнение может повредить уплотнения клапана.

### ☐ Инструкции по установке

Установка произвольна. Следует принципиально устранить действие внешних сил, вызванных монтажом.

### ☐ Разборка и сборка клапана

#### Разборка

- Отвинтить накидную гайку (2), демонтировать контактное Скользящее кольцо (3), Закаленное стекло (4) и уплотнительное кольцо (5).

#### Сборка

- Промойте и немного смажьте посадочные места и трущиеся.
- Сборка производится в обратном порядке.



#### Типы смазок для уплотнений клапана

EPDM; Viton; K-Flex Klüber Paraliq GTE 703  
NBR; HNBR; Silicone Klüber Paraliq GB 363  
Резьбовые соединения Teflonfett Interflon

### ☐ Технические характеристики

<b>Конструкция:</b>	Фонарь выставки	
<b>Размеры:</b>	DN 25 - 250	
<b>Подсоединение:</b>	Под сварку DIN EN 10357	
<b>Температура:</b>	+95°C в зависимости от среды +130°C (стерилизация) циклически	
<b>Рабочее давление:</b>	см таблица 1	
<b>Материал:</b>	<b>Соп. с продуктом</b>	<b>Не соп. с продуктом</b>
<b>Нерж. сталь:</b>	1.4301 AISI304 1.4404 AISI316L	1.4301 AISI304
<b>Шеро-сть:</b>	RA 0,8мкм	RA1,5-2,5мкм зл. полир.
<b>бронестекло:</b>	Закаленное стекло	
<b>Уплотнения:</b>	NBR	PTFE

Габаритные размеры

DN	d1	d2	L1	L2	B	S	Рабочее давление (bar)
25	Ø29x1,5	Ø26	87	43,5	100	8	20
32	Ø35x1,5	Ø33	93	46,5	110	8	12
40	Ø41x1,5	Ø38	100	50	120	8	12
50	Ø53x1,5	Ø50	116	58	140	8	12
65	Ø70x2	Ø66	142	71	160	10	10
80	Ø85x2	Ø81	170	80,5	180	10	6
100	Ø104x2	Ø100	192	96	200	12	8
125	Ø129x2	Ø125	257	128,5	375	15	7
150	Ø154x2	Ø150	290	145	450	15	5
200	Ø204x2	Ø150	340	170	450	15	5
250	Ø254x2	Ø150	390	195	450	15	5

Размер в миллиметре

таблица 1

**Список запасных частей**

статья-№.	Pos. 1 Корпус 1.4301/1.4404	Pos. 2 Накидная гайка с пазом DIN11851 (2x) 1.4301	Pos. 3 бронестекло (2x) PTFE	Pos. 4 Скользящее кольцо (2x)	Pos. 5 Уплотнительное кольцо DIN11851 (2x) NBR
7005 025 000-021 зл. полир.	7005 025 001-021	7001 025 002-021	8040 052 026-053 ø52xø26x1	7002 025 000-072 ø42x8	2004 025 000-056
7005 025 000-022 слабый	7005 025 001-022				
7005 025 000-041 зл. полир.	7005 025 001-041				
7005 025 000-042 слабый	7005 025 001-042				
7005 032 000-021 зл. полир.	7005 032 001-021	7001 032 002-021	8040 058 032-053 ø58xø32x1	7002 032 000-072 ø48x8	2004 032 000-056
7005 032 000-022 слабый	7005 032 001-022				
7005 032 000-041 зл. полир.	7005 032 001-041				
7005 032 000-042 слабый	7005 032 001-042				
7005 040 000-021 зл. полир.	7005 040 001-021	7001 040 002-021	8040 065 038-053 ø65xø38x1	7002 040 000-072 ø54x8	2004 040 000-056
7005 040 000-022 слабый	7005 040 001-022				
7005 040 000-041 зл. полир.	7005 040 001-041				
7005 040 000-042 слабый	7005 040 001-042				
7005 050 000-021 зл. полир.	7005 050 001-021	7001 050 002-021	8040 078 050-053 ø78xø50x1	7002 050 000-072 ø66x8	2004 050 000-056
7005 050 000-022 слабый	7005 050 001-022				
7005 050 000-041 зл. полир.	7005 050 001-041				
7005 050 000-042 слабый	7005 050 001-042				
7005 065 000-021 зл. полир.	7005 065 001-021	7001 065 002-021	8040 095 066-053 ø95xø66x1	7002 065 000-072 ø84x10	2004 065 000-056
7005 065 000-022 слабый	7005 065 001-022				
7005 065 000-041 зл. полир.	7005 065 001-041				
7005 065 000-042 слабый	7005 065 001-042				
7005 080 000-021 зл. полир.	7005 080 001-021	5091 065 006-021	8040 110 081-053 ø110xø81x1	7002 080 000-072 ø99x10	2004 080 000-056
7005 080 000-022 слабый	7005 080 001-022				
7005 080 000-041 зл. полир.	7005 080 001-041				
7005 080 000-042 слабый	7005 080 001-042				
7005 100 000-021 зл. полир.	7005 100 001-021	7001 100 002-021	8040 130 100-053 ø130xø100x1	7002 100 000-072 ø117x12	2004 100 000-056
7005 100 000-022 слабый	7005 100 001-022				
7005 100 000-041 зл. полир.	7005 100 001-041				
7005 100 000-042 слабый	7005 100 001-042				
7005 125 000-021 зл. полир.	7005 125 001-021	7001 125 002-021	8040 160 125-053 ø160xø125x1	7002 125 000-072 ø147x15	2004 125 000-056
7005 125 000-022 слабый	7005 125 001-022				
7005 125 000-041 зл. полир.	7005 125 001-041				
7005 125 000-042 слабый	7005 125 001-042				
7005 150 000-021 зл. полир.	7005 150 001-021	7001 150 002-021	8040 190 150-053 ø190xø150x1	7002 150 000-072 ø173x15	2004 150 000-056
7005 150 000-022 слабый	7005 150 001-022				
7005 150 000-041 зл. полир.	7005 150 001-041				
7005 150 000-042 слабый	7005 150 001-042				
7005 200 000-021 зл. полир.	7005 200 001-021	7001 150 002-021	8040 190 150-053 ø190xø150x1	7002 150 000-072 ø173x15	2004 150 000-056
7005 200 000-022 слабый	7005 200 001-022				
7005 200 000-041 зл. полир.	7005 200 001-041				
7005 200 000-042 слабый	7005 200 001-042				
7005 250 000-021 зл. полир.	7005 250 001-021	7001 150 002-021	8040 190 150-053 ø190xø150x1	7002 150 000-072 ø173x15	2004 150 000-056
7005 250 000-022 слабый	7005 250 001-022				
7005 250 000-041 зл. полир.	7005 250 001-041				
7005 250 000-042 слабый	7005 250 001-042				

таблица 1

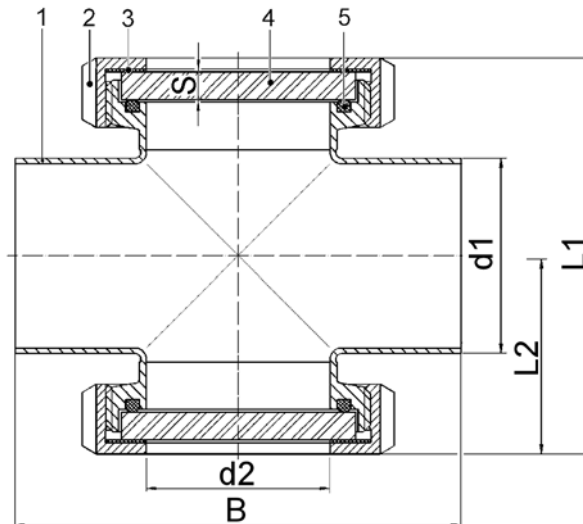


рис. 1